

INSTRUKCJA MONTAŻU

OZNACZENIE PRODUKTU

Termo-profil

EMO-TLM-VA-01

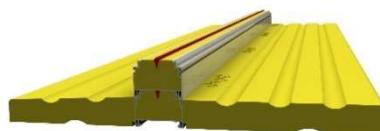
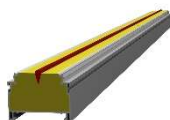
Termo-parapet

EMO-TP-VA-01

PRODUKTY (zdjęcia)

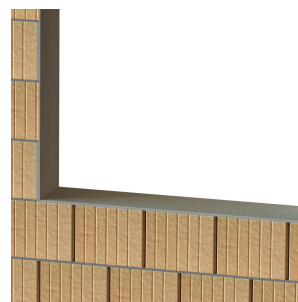
EMO-TLM-VA-01

EMO-TP-VA-01



PRZYGOTOWANIE OTWORU DO MONTAŻU STOLARKI OTWOROWEJ

Podłoże na którym będzie montowany termo-profil lub termo-parapet musi być nośne, równe i wolne od zanieczyszczeń. Podkłady cementowe, cementowo-wapienne, klejowe powinny być związane, wyszezonowane z maksymalną tolerancją odchyłu/ugięcia 1mm/1mb. Niedopuszczalny jest montaż stolarki otworowej w nieobrobionych otworach.

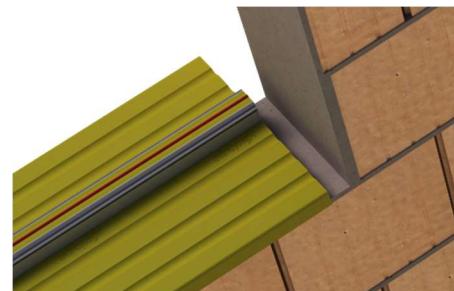
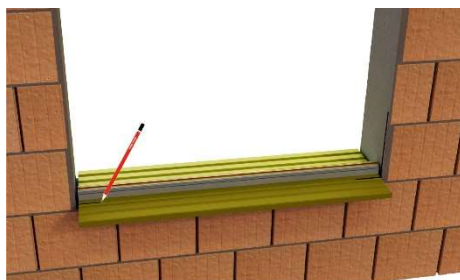


PRZYGOTOWANIE TERMO-PROFILU ORAZ TERMO-PARAPETU DO MONTAŻU

Standardowa długość termo-profilu i termo-parapetu to 6 m lub 2 m. Termo-profil oraz termo-parapet docinamy na szerokość otworu montażowego uwzględniając około 15 mm luzu dylatacyjnego na uszczelnienie połączenia. Parapet matujemy za pomocą drobnego papieru ściernego od spodu, aby zwiększyć przyczepność PUR-u do kleju montażowego.

W przypadku użycia termo-profilu w systemie listwowym profile boczne docinamy na wysokość okna, profil górny na szerokość okna + 60 mm

Termo-parapet układamy na „sucho” w otworze montażowym, ustawiając go w odpowiednim miejscu względem lica muru gdzie nastąpi montaż okna. Pozycję tę trasujemy z pomocą ołówka, wyznaczając w ten sposób miejsce montażu oraz maksymalną powierzchnię nakładania kleju przed ostatecznym wstawieniem okna w otwór montażowy.



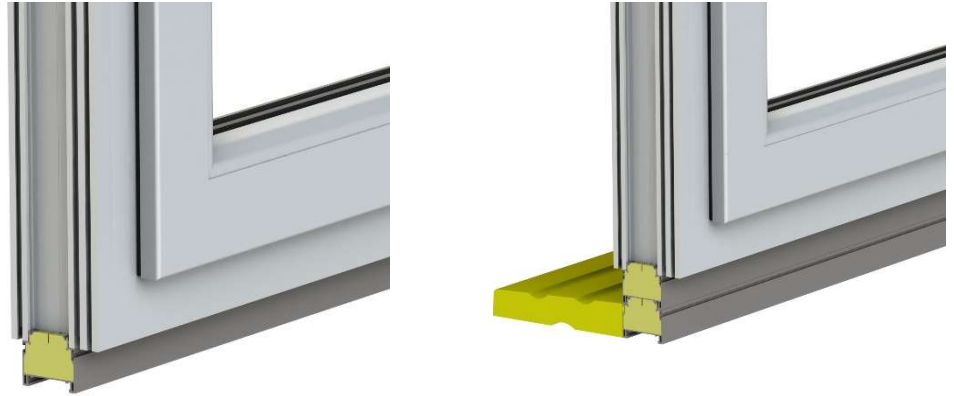
MONTAŻ TERMO-PARAPETU (TERMO-PROFILU) DO RAMY OKIENNEJ

Montaż parapetu wraz z termo-profilem rozpoczynamy od montażu termo-profilu w ramie okiennej. Specjalnie opracowany zamek tzw. click pozwala na właściwe osadzenie termo-profilu w ramie okiennej (precyzyjne osadzenie profilu zgodnie z geometrią wykonanego okna). Specjalnie opracowana uszczelka pozwala na wykonanie szczelnego, bezobsługowego połączenia profilu z ramą okna. Do tak przygotowanej ramy okiennej doczepiamy termo-parapet i mocujemy go mechanicznie od dołu poprzez profil PVC za pomocą wkrętów samo-wiercących z łbem z podkładką do wzmocnienia w ramie okiennej. W celu dokonania właściwego wypoziomowania okna w otworze okiennym oraz w celu uzyskania pełnego dostępu do miejsca podparcia okna w dolnej części zaleca się odcięcie wewnętrznej części parapetu w celu uzyskania pełnego wglądu w momencie montażu okna.

W systemie listwowym w narożnikach pomiędzy profilami zaleca się zastosować uszczelnienie masą butylową, klejo-uszczelniaczem np. Tytan EOS, Tytan FIX2, Tytan FIX2 Rapid, Tremco Illbruck SP150 w celu wyeliminowania ewentualnych nieszczelności na narożnikach wynikających z powstających w tych miejscach zgrzewów przy produkcji okien.

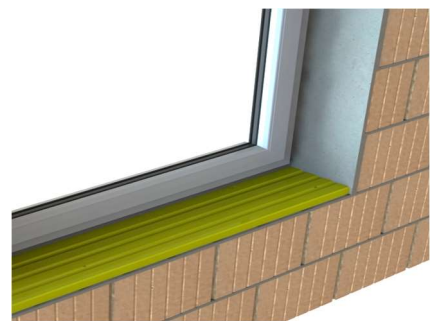
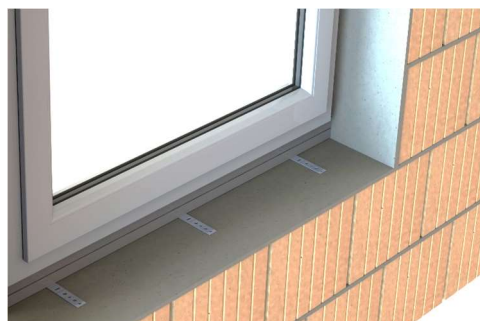
W przypadku konieczności połączenia dwóch odcinków termolistwy lub termoparapetu jest konieczne uszczelnienie miejsca styku. Do tego celu należy użyć odpowiednie kleje lub klejo-uszczelniacze np. Tytan EOS, FIX2, Tytan FIX2 Rapid, Tremco Illbruck SP150. Połączenie to należy wykonać z należytą starannością

i uważa, tak aby zapobiec przedmuchom powietrza w tym miejscu. Połączenie to nie wpływa w żaden sposób na funkcjonalność produktu.



**MONTAŻ OKNA
(za pomocą kotew
montażowych)**

- a) przyciąć termo-PROFIL oraz Termo-PARAPET zostawiając dylatację na uszczelnienie,
- b) Termo-PARAPET układamy na „sucho” w otworze montażowym, ustawiając go w odpowiednim miejscu względem lica muru gdzie nastąpi montaż okna. Pozycję tę trasujemy z pomocą ołówka
- c) zamontować termo-PROFIL w oknie. Termo-PROFIL jest elementem który posiada uszczelkę i nie ma potrzeby dodatkowego uszczelniania,
- d) odłamać/odciąć kształtkę parapetu wewnętrzną,
- e) nanieść uszczelnienie Vapourseal. Miejscem aplikacji uszczelnienia to specjalnie wyprofilowane rowki znajdujące się w części górnej listwowej termo-PARAPETU,
- f) zamontować termo-PARAPET w Termo-PROFILU na wklik,
- g) Zamontować kotwy okienne systemowe - rozstaw zgodny z zaleceniami producentów okien przykręcić przez kotwę systemową wkręt samowierzący tak by zarówno termo-LISTWĘ oraz Termo-PARAPET skręcić z ramą okienną,
- h) Wstawić okno z zamontowanym Termo-PROFILEM i Termo-PARAPETEM do otworu okiennego w określone wcześniej na sucho miejsce
- i) Ustawić okno w otworze okiennym
- j) Wykonać otwory pod kołki montażowe w celu przymocowania kotew
- k) Przykręcić kotwy do podłoża
- l) Odłamaną wcześniej kształtkę parapetu przeszlirować papierem ściernym w celu zmatowienia powierzchni do przyklejenia. Następnie nanieść klej poliuretanowy np. Tytan EOS i przykleić kształtkę do podłoża włączy zakrywając kotwy montażowe.



DODAKOWE UWAGI DO MONTAŻU

Montaż okna z pominięciem instrukcji i wytycznych firmy Stropex może skutkować utratą gwarancji.

WARUNKI MONTAŻU

Prace montażowe wykonywać w warunkach odpowiednich dla zabudowy materiałów izolacyjnych i montażowych jak: piana montażowa, taśmy montażowe, łączniki mechaniczne lub chemiczne oraz innych materiałów zgodnie z kartami technicznymi tych produktów

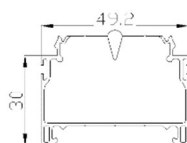
ZALECENIA OGÓLNE- EKSPLOATACYJNE

Po zamontowaniu produkt nie podlega żadnym przeglądom ogólno-eksploatacyjnym. Jeżeli w okresie 14 dni nie jest przewidywany montaż parapetów zewnętrznych i wewnętrznych należy powierzchnię zewnętrzną zabezpieczyć przed działaniem promieni słonecznych poprzez pomalowanie farbą akrylową lub podkładem do masy tynkarskiej. Przed nałożeniem farby należy zmatować powierzchnię parapetu papierem ściernym. **WAŻNE** przebarwienia powstałe w wyniku działania promieni słonecznych UV oraz drobne komory powietrza występujące w masie twardej piany poliuretanowej nie pogarszają warunków technicznych parapetu, mają jedynie wymiar estetyczny.

TERMO-PROFIL (WYMIARY)

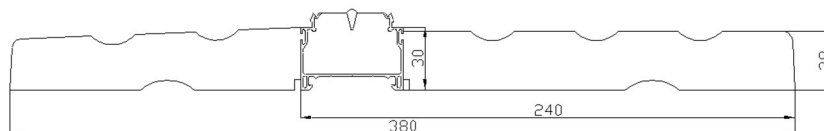
EMO-TLM-VA01

System okienny:
Veka



TERMO-PARAPET (WYMIARY)

EMO-TP-VA01



APROBATY I DOPUSZCZENIA







AT-15-9681/2016

AT-15-9629/2016



BADANIA I WYNIKI

-  PRZEPUSZCZALNOŚĆ POWIETRZA KLASA 4
-  WODOSZCZELNOŚĆ KLASA E1200
-  ODPORNOŚĆ NA WIATR KLASA 5
-  BUDOWNICTWO ENERGOOSZCZĘDNE I PASYWNE

EMO Energooszczędny Montaż Okien

stropex[®] emo



P.P.H.U Stropex Sp.j.
63-300 Pleszew, ul. Piaski 39
+48 62 742 73 58
stropex@stropex.pl
www.stropex.pl

